

## Standard Seziertisch

### Beschreibung

Standard-Seziertisch mit Mittelsäule in hochwertiger Ausführung. Arbeitsfläche mit einem geräuschkämmenden Unterbelag versehen. Arbeitsfläche mit negativer (ein Ablauf mittig) oder positiver (zwei Abläufe seitlich) Diagonalprägung.

Restebecken im oberen Bereich der Arbeitsfläche mit herausnehmbarem Sieb, Sicherheitsverschlüsse und einen Überlauf, schützt vor Gewebeverlust und Verstopfung.

Umlaufender Profilrand mit innen und außen gerundeten Ecken. Innenflächen des Oberteils komplett mit Antidröhn-Beschichtung versehen. Verkleidung komplett spritzwassergeschützt.

Organbecken mit 1½" Standrohr-Überlaufventil. Warm- und Kaltwasser-Kniehebel-Mischbatterie mit Zulauf-Voreinstellung. Flexible Brause mit 3 m Brauseschlauch zum Einhängen am Organbecken.

Mittelsäule mit Revisionstür für leichte Zugänglichkeit zu Sanitärinstallationen. 2 x Schuko-Steckdosen. Wasserdichte Silikon-Abdichtung der Säule im Bodenbereich verhindert das Eindringen von Flüssigkeit und Bakterien in den Innenraum.



Standard Seziertisch  
mit Mittelsäule



Restebecken am  
Fußende mit Sieb

## Technische Daten

- Material: Edelstahl EN DIN 1.4301/ AISI 304 K 320 (alternativ Material auf Anfrage)
- Armaturen: Messing verchromt
- Maße Organbecken (L/B/H): 400 x 500 x 200 (mm)
- Maße Seziertisch (L/B/H): 2600 x 900 x 850 (mm)
- Abwasseranschluss durch Mittelsäule: DN 50
- Wasseranschluss durch Mittelsäule: 1/2"
- Elektroanschluss durch Mittelsäule: 230 V, 3x1,5 mm<sup>2</sup> ca.1000 mm lang, Absicherung: 16 A

## Andere Ausführungen und Zubehör auf Anfrage

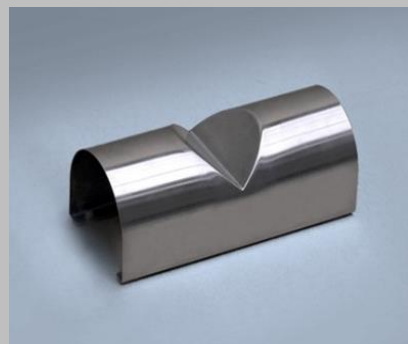
- Organtisch mit Corian-Zuschneide-Brett
- Schädel-Fixierung aus CNS (rutschfest) mit V-Kerbe
- Hydro-Aspirator

## Herstellungsland

Hergestellt in Deutschland by **Meissner Medical GmbH** gemäß ISO 9001 und den gültigen EN-Normen sowie Arbeitsschutz- und Sicherheitsbestimmungen.



Organtisch mit  
Zuschneide-Platte



Kopfstütze mit Gummi-  
-Füßen  
(auch aus Voll-Gummi  
lieferbar)