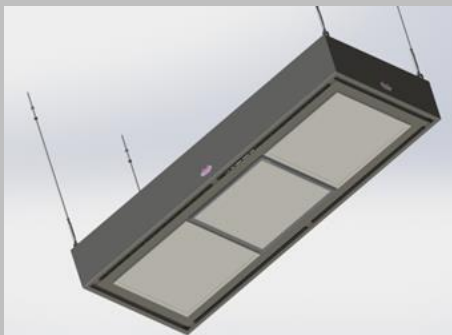


## Zuluft-Element 2200 für alle abgesaugten Präparier- und Seziertische mit integrierter Tageslichtbeleuchtung

### Beschreibung

Zuluft-Element für alle abgesaugten Präparier- und Seziertische mit integrierter LED-Tageslichtbeleuchtung und verstellbaren Luft-Auslassschlitzen an den Längsseiten. Gehäuse deckenbündig oder abgehängt montierbar. Zuluftanschluss mit Außendurchmesser 300 mm mittig oben. Mit drei eingebauten LED-Beleuchtungsfeldern mit tageslicht-ähnlicher Arbeitsplatzbeleuchtung, je 600 x 600 mm groß. Bauseitig zugeführte Luft wird über zwei Schlitze an den Längsseiten gleichmäßig über dem Seziertisch abgegeben. Die Strömungsrichtung der Zuluft kann über eine in dem Schlitz liegende Klappe eingestellt werden. Aufhängung über 4x Gewindestange M10 und Wantenspanner. Elektrische Schnittstelle an Abzweigdose an der Oberseite des Elements.



Zuluft-Element mit Beleuchtung



# Produkt Spezifikation

Produkt: Zuluft-Element 2200 für alle abgesaugten Tische  
Art.-Nr.: MM-601-2017-00



## Technische Daten

- Material: Edelstahl EN DIN 1.4301/ AISI 304 K 320 (alternativ Material auf Anfrage)
- Abmessungen (L/B/H): 2200 x 900 x 300 mm
- Luftmenge: ca. 750 m<sup>3</sup>/h
- Zuluftstutzen mittig oben: D 300mm
- Wurfweite: max. 3000 mm
- Anschlussleistung: 150 Watt
- Lichtfarbe: 6000 K
- Lichtmenge: 11.400 Lumen
- Gewicht: ca. 95 kg
- Installationshöhe (Unterkante): 2300 mm bis 2700 mm
- Druckverlust: 160 Pa

## Herstellungsland

Hergestellt in Deutschland by **Meissner Medical GmbH** gemäß ISO 9001 und den gültigen EN-Normen sowie Arbeitsschutz- und Sicherheitsbestimmungen.